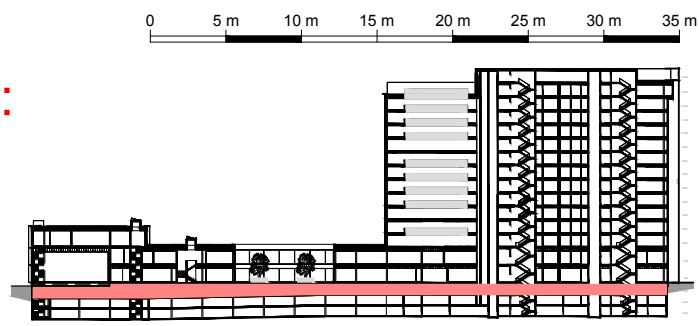


Légende

- | | | | | | | | |
|--|---|--|---|--|--|--|--|
| | Accès principal sapeurs-pompiers | | Désignation et situation des cages d'escalier | | Tableau de commande installation d'évacuation | | Surpression |
| | Accès supplémentaire sapeurs-pompiers | | Vide d'étage | | Résistance au feu | | Surpression élevée |
| | Accès centrale sprinklers | | Nombre d'occupants xxx personnes | | Voie d'évacuation verticale | | Installation mécanique d'extraction de fumée et de chaleur (IMEFC) en m³/h |
| | Dépôt à clés (extérieur)
Coffre à clés (intérieur) | | Point d'alimentation avec raccord Storz (colonne sèche) | | Voie d'évacuation horizontale | | |
| | Feu flash | | Extincteur portatif: agent d'extinction contre les feux d'huile et de graisse alimentaire | | Sortie de secours | | |
| | Ascenseur pour sapeurs-pompiers | | Poste incendie, emplacement / longueur de tuyau en mètres | | Tableau de commande de désenfumage | | |
| | Électricité | | Centrale sprinklers | | Tableau de commande système de mise en surpression | | |
| | Liquides inflammables | | Centrale de détection d'incendie | | Gaine de désenfumage | | |
| | Numéro de danger
Numéro ONU | | Tableau de commande installation de détection d'incendie | | Air pulsé / aspiration mécanique | | |
| | | | Doté d'un asservissement incendie | | Air amené / flux d'air naturel | | |

**Installation de
détection d'incendie:
surveillance totale**

**Installation
sprinklers:
protection totale**



Source : Gigon Guyer Architekten AG / Würth International AG
(Les plans présentés ici ont été adaptés comme modèles de plan et ne correspondent pas au bâtiment construit en réalité)

Société Concepteur du plan	Objet:	Hôtel et Centre des congrès		
	Situation / Activité:	1er Sous-sol		
	Type de plan:	Plan bâtiment détaillé		
	dessiné le:	16.12.2016	Date impr.:	16.12.2016
	modifié le:		Échelle:	1:750
	contôlé le:		Format:	A3
	Fichier/n° plan.: plan detaille sapeur-pompiers 1er Ss Indice:			
	Chemin d'accès:			
	Adresse: Mustergasse, 9999 Musterwil			